

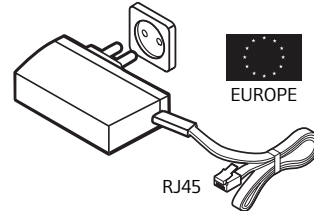
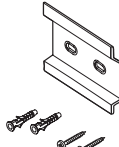
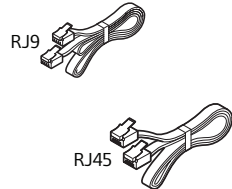
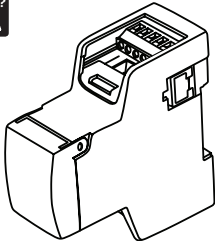
Uponor Radio 24V M-76



QUICK GUIDE

 <http://www.uponor.com/smatrixapp/help>

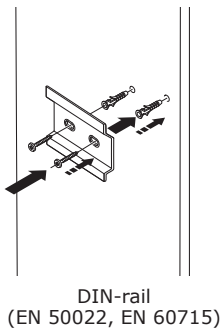
1



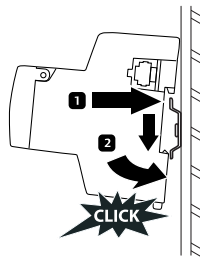
2



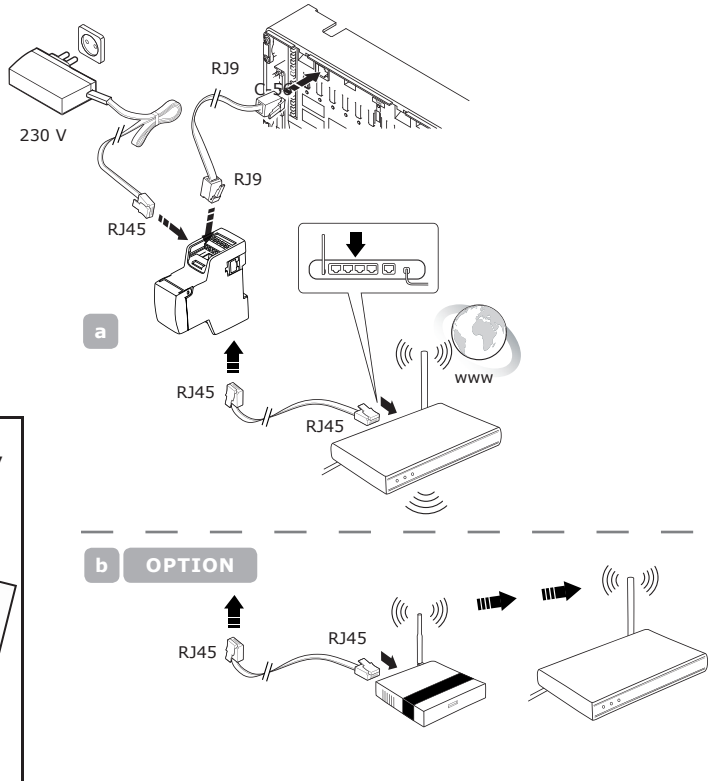
2.1



2.2



2.3

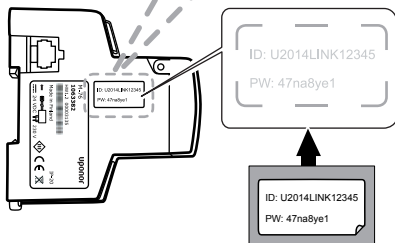


3

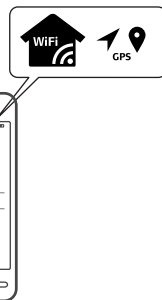
<https://www.uponor.com/smatrixapp/first-registration>



4



6







5

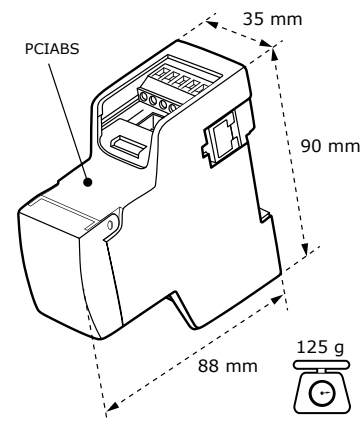
 Smatrix 



System requirements

Uponor Radio 24V Control System DEM (C-56 ≥ v. 5.x.x, I-76 ≥ v. 5.x.x)

	Local	Remote
	Internet Explorer 7 Google Chrome 14 Mozilla Firefox 11 Apple Safari 6 Opera 12.1	Internet Explorer 10 Google Chrome 14 Mozilla Firefox 11 Apple Safari 6 Opera 12.1
	iOS Safari 6.0 Android → Google Chrome 31 Android 2.3 Internet Explorer Mobile 9.0 Nokia 7.3 (Symbian Anna) Opera Mini 14 → Android Opera Mobile 12 → Symbian	iOS Safari 6.0 Android → Google Chrome 31 Internet Explorer Mobile 10.0
	≥ Android 2.3 ≥ iOS 7	≥ Android 2.3 ≥ iOS 7
	Windows XP Windows Vista Windows 7 Windows 8 https://www.uponor.com/smatrixapp/downloads	



Technical data

EN Operating temperature CZ Pracovní teplota DE Betriebstemperatur DK Omgivende temperatur EE Töötemperatuur ES Temperatura de funcionamiento FI Käyttölämpötila	FR Température de fonctionnement HR Radna temperatura HU Üzemi hőmérséklet IT Temperatura di esercizio LT Darbinė temperatūra LV Darba temperatūra NL Werktemperatuur	PL Temperatura pracy PT Temperatura de funcionamento RO Temperatură de funcționare RU рабочая температура SE Arbetstemperatur SK Prevádzková teplota	0 ... +50 °C
EN Storage temperature CZ Teplota pro skladování DE Lagertemperatur DK Opbevaringstemperatur EE Ladustamistemperatuur ES Temperatura de almacenamiento FI Varastointilämpötila	FR Température de stockage HR Pohranjena temperatura HU Tárolási hőmérséklet IT Temperatura di accumulo LT Sandėliavimo temperatūra LV Uzglabāšanas temperatūra NL Opslagtemperatuur	PL Temperatura przechowywania PT Temperatura de armazenamento RO Temperatură de stocare RU температура хранения SE Förvaringstemperatur SK Skladovacia teplota	-20 ... +70 °C
EN Protection class CZ Stupeň krytí DE Schutzklasse DK Beskyttelsesklasse EE Kaitseklass ES Índice de protección FI Suojausluokka	FR Classe de protection HR Razred zaštite HU Védelmi osztály IT Classe di protezione LT Apsaugos klasė LV Aizsardzības klase NL Beschermingsklasse	PL Klasa zabezpieczenia PT Classe de proteção RO Clasă de protecție RU класс защиты SE Skyddsklass SK Trieda ochrany	IP 20
EN Operating voltage/power consumpt. CZ Pracovní napění/spotřeba DE Betriebsspannung/Verbrauch DK Driftsspænding/strømforbrug EE Toitepinge/võimsustarve ES Tensión de func./potencia consumida FI Käyttöjännite/energiankulutus	FR Tension/Conso. énergétique HR Napon/potrošnja energije HU Üzemi feszültség/teljesítmény IT Voltaggio funz./consumo potenza LT Darbinė įtampa/naudojama galia LV Darba spriegums/patēriņš NL Bedrijfsspanning/stroomverbruik	PL Napięcie zasilania/pobór mocy PT Tensão func./Pot. Consumo RO Tensiune/Putere consumată RU рабочее напряжение/энергопотребление SE Driftspänning/effektförbrukning SK Prevádzkové napätie/príkon	11-30 V DC /1,7 W 24 V AC/3 VA
EN Ethernet interface CZ Ethernet připojení DE Ethernet Verbindung DK Ethernet-interface EE Interneti ühendus ES Interfaz Ethernet FI Ethernet käyttöliittymä	FR Interface Ethernet HR Ethernet sučelje HU Ethernet interfész IT Interfaccia Ethernet LT „Ethernet“ sąsaja LV Tīkla interfeiss NL Ethernet-interface	PL Interfejs sieci wewnętrznej PT Interface Ethernet RO Interfață Ethernet RU Интерфейс Ethernet SE Ethernet interface SK Ethernet rozhranie	RJ-45, 10/100 Mbs
EN Network protocols CZ Síťové protokoly DE Netzwerk-Protokoll DK Netværksprotokoller EE Võrgu protokoll ES Protocolos de red FI Verkkoprotokollat	FR Protocols de réseau HR Mrežni protokoli HU Hálózati protokollok IT Protocolli di rete LT Tinklo protokolai LV Tīkla protokoli NL Network protocol	PL Protokoły sieciowe PT Protocolos de rede RO Protocol rețea RU Сетевые протоколы SE Nätverksprotokoll SK Sieťové protokoly	Modbus TCP HTTP SNMP FTP
EN EMC approvals CZ EMC normy DE EMV-Versuche DK EMC-godkendelser EE EMC vastavused ES Normativa CEM FI EMC hyväksynnät	FR Certification EMC HR EMC odobrenja HU EMC jóváhagyások IT Certificazioni EMC LT EMS patvirtinimai LV EMC novērtējums NL EMC goedkeuringen	PL Certyfikaty europejskie EMC PT Normas CEM RO Normativă EMC RU Одобрения ЭМС SE EMC Godkännanden SK EMC povolenia	EN 61000-6-2 EN 50081-2